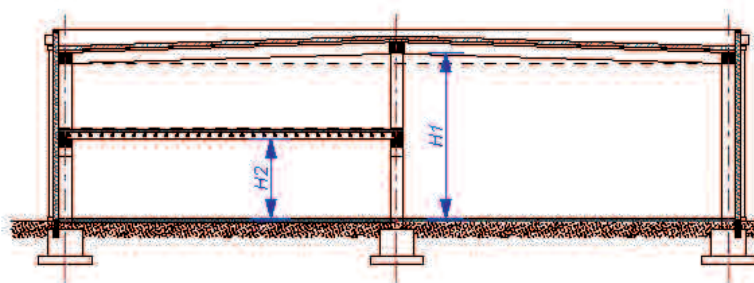


# Définition du Volume Habitable

Les poteaux, les poutres et les planchers béton sont préfabriqués et contrôlés en usine.

La mise en œuvre de cette ossature est effectuée par des équipes spécialisées.

La stabilité au feu des éléments est acquise naturellement par le béton.



**Vous n'avez pas besoin d'un plancher intermédiaire**

Hauteur sous poutres :

①

$$H1 = \dots\dots\dots \text{ m}$$

Compris entre 3,00 m et 9,00 m.

**Vous avez besoin d'un plancher intermédiaire**

Hauteur sous plancher :

②

$$H2 = \dots\dots\dots \text{ m}$$

Surface du plancher

③

$$SP = \dots\dots\dots \text{ m}^2$$

# Organisation des Ouvertures dans les Façades

**PRÉMINIS**  
Systèmes

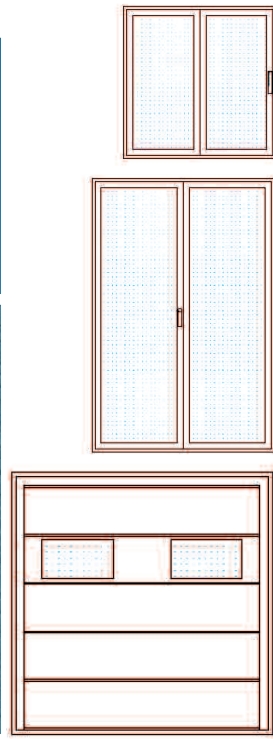
Il faut considérer  
une fenêtre par bureau,  
une porte  
d'accès principale  
et les portes  
d'accès secondaires.



Les façades  
dans lesquelles  
s'insèrent  
les ouvertures  
sont  
en béton  
à isolation intégrée.



Le parement  
extérieure  
est  
en pierre concassée  
de carrière.



Évaluez vos besoins

Fenêtres aluminium blanc coulissantes

④

FC Nb. : ..... unités

Portes d'accès principales et secondaires

⑤

PA Nb. : ..... unités

Portes sectionnelles, accès véhicules et marchandises

⑥

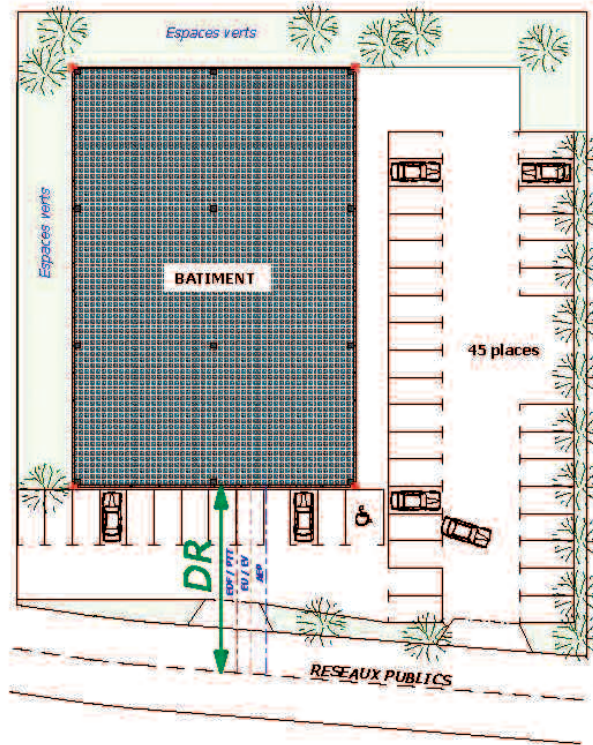
PS Nb. : ..... unités

# Position du Bâtiment sur le Terrain

Le nombre de places de parking peut dépendre du règlement de la zone d'activités !

Raccordements  
Eaux Pluviales,  
Eaux Usées,  
EDF,  
Téléphone  
et Adduction d'Eau Potable  
aux réseaux publics.

Les clôtures sont intégrées dans le calcul de l'investissement global.



Surface du terrain traitée

(7)  
ST = ..... m<sup>2</sup>

Nombre de places de parking pour des véhicules légers

(8)  
VL = ..... unités

Accès camion

(9)  
AC = OUI/NON

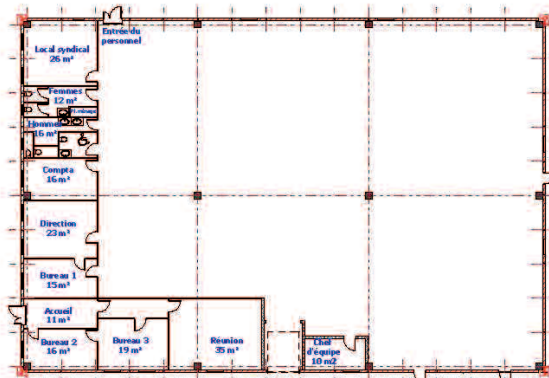
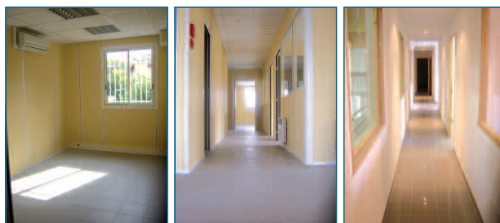
Distance du bâtiment aux réseaux public

(10)  
DR = ..... ml

# Distribution des Surfaces Utiles Intérieures

Le chiffrage du second-œuvre de la zone bureaux comprend :  
les cloisons,  
le faux plafond,  
les revêtements de sol et muraux,  
les lots électricité et plomberie.

L'équipement de la zone Atelier comprend :  
les luminaires,  
un point d'eau pour 250 m<sup>2</sup>,  
un coffret électrique pour 100 m<sup>2</sup>.



Estimez la répartition des zones

Surface (rez-de-chaussée + étage) équipée en bureaux

(11)

SB = ..... m<sup>2</sup>

Surface équipée en Atelier/Entrepôt

(12)

SA = ..... m<sup>2</sup>